

Sandam

新発売

サンダム S18

サンダム LA10

サンダム K10

サンダム S10

サンダム DM15

空調防音工事用遮音シート

衛生配管工事用遮音シート

空調防音工事制振シート



「とがく——
冷暖房機械音は気になるもの……」
おしゃべりで明るく、きれいなお店、光量を
抑えた静かなホテルのロビー、OA化
の進んだ近代的なオフィス空間。
でもほどよく効いた冷暖房に空調機械
の騒音は気になるもの……

「とがく——
夜中の排水音は気になるもの……」
マンションなど集合住宅で音楽に親
しむ、読書を楽しむ、静かに孤独を
むさぼる。でも上階の生活音以上に
排水騒音は気になるもの……

「静けさ」を
取り戻せますか？

「サンダムシート」が
騒音を解決します

サンダムの特長と主な用途

「サンダムシート」は……

- 1 高密度の材料設計になっており高い遮音性能を発揮し、軟質のシート状であるためコインシデンス現象による遮音性能低下は可聴周波数範囲内には現れません。高分子材料を使っているのでシート内部のエネルギーロスにより、質量法則を上回る遮音性を発揮するのです。
- 2 制振性能を兼ねそなえています。
- 3 特殊処理をした鉄系充填剤を使用しており、有毒物質は含まれていません。
- 4 鋏、カッターで簡単に切れます。

「サンダム S18」は…… 主にハイグレード遮音対策用

従来のサンダムシートをさらに性能アップ！
特に低音領域において優れた遮音性能を有する事から、ホールや劇場等、より高度な遮音を求められる現場で威力を発揮します。

「サンダム LA10」は…… 主にダクト遮音工事用

燃えないアルミガラスクロスの基布を裏張りしてあり、材料のコシが強くダクト等の平面仕上げ部分の多い箇所用いられます。

「サンダム S10」は…… 主に配水管遮音工事用

遮音性能を低下させる事なく、材料を柔らかく作ってあります。細い配管や曲がりの多いエルボ、チーズ部分にもよくなじみ隙間から騒音が逃げません。

「サンダム DM15」は…… 主にダクト制振対策用

高い制振性能を発揮するように設計された材料で、ダクト鋼板の振動抑制用、アングル補強代替え用、家電機器、OA機器、自動車用制振材として用いられます。

防音効果

■ ダクト

ダクト防音構成 GW：グラスウール	防音効果(単位: dB)		
	施工前	施工後	効果
GW (32K-25 t) + サンダムLA10	60.0	50.8	-9.2
GW (32K-25 t) + サンダムS18	60.0	48.3	-11.7
GW (32K-50 t) + サンダムLA10	60.0	49.5	-10.5
GW (32K-50 t) + サンダムS18	60.0	47.0	-13.0
サンダムDM15	60.0	53.1	-6.9
サンダムDM15+GW (32K-50 t) + サンダムLA10	60.0	45.4	-14.6
サンダムDM15+GW (32K-50 t) + サンダムS18	60.0	44.0	-16.0

■ 排水管

配水管防音構成 GW：グラスウール	防音効果(単位: dB)		
	施工前	施工後	効果
耐火二層管+GW+サンダムS10	57.4	47.2	-10.2
鋳鉄管+GW+サンダムS10	54.0	44.8	-9.2
塩ビ管+GW+サンダムS10	60.1	48.7	-11.4

[注]サンダムS18使用のデータのみ予測値、他は実測値です

ダクト



基本的には 日本空調衛生工事業協会発行「機械設備工事共通仕様書」に準じますが、

(1) スピンドルピン取り付け

吊り込みの完了したダクトにスピンドルピンを取りつける際、その間隔は概ね、250~300mmとする。スピンドルピンはスポット溶接又は接着剤にて前処理を行います。スピンドルピンは必ず硬質ピンを使用して下さい。

(2) 断熱吸音材取り付け

グラスウールまたはロックウールを吸音材として使用する場合はその厚みを概ね50mm以上、密度は24kg/m³以上のものをおすすめいたします。

(3) 遮音シート「サンドム」取り付け

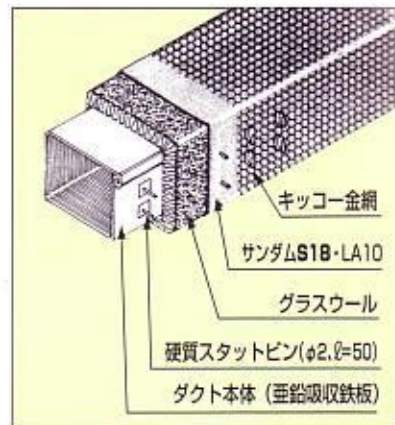
グラスウール吸音材の上に遮音シートを巻き込む際には、あらかじめ所要長さに裁断しておき、アルミ箔面を表にして巻き込むと施工性がよくなります。尚、ジョイント部分は必ず重ね合わせとし、合わせ代は50mm以上とする。なるべく隙間が生じないようにいねいな施工が防音性能を向上させるポイントです。

(4) ジョイント処理およびキッコウ金網仕上げ

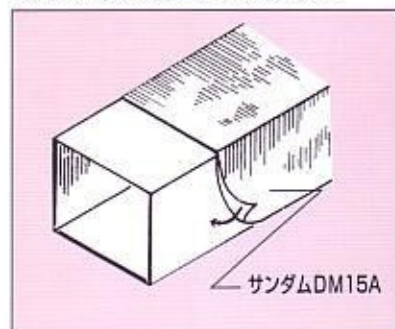
ジョイント合わせ部分は、アルミテープで押えると施工性がよく、仕上げ状態もきれいである。但し、粘着糊は経年変化による粘着性能の劣化があるので必要に応じキッコウ金網で押えることをおすすめします。

(5) サンドムDM15Aを使用する場合

離型紙をはがし、ダクトに接着して下さい。



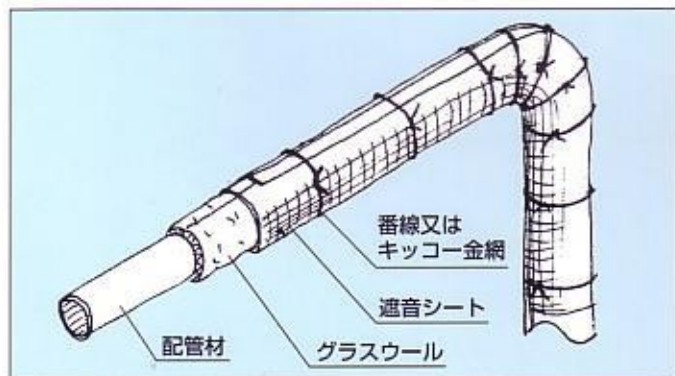
▲ ダクト遮音工事サンドムLA10



▲ ダクト制振工事 サンドムDM15

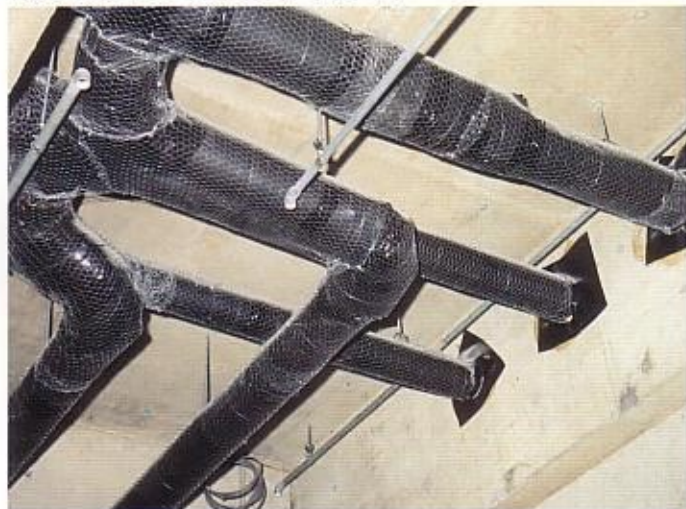
排水管

配管の断熱処理有無にかかわらず吸音効果の必要性からグラスウールまたはこれにかわる吸音材を配管表面にとりつける事を原則とし、ここまでの保温工事手順については建設省監修、日本空調衛生工事業協会発行「機械設備工事共通仕様書」による。



▲ 排水管防音工事サンドムS10

▼ 排水管防音工事 (耐火貫通部の収まり)



▲ (サンドムS10)

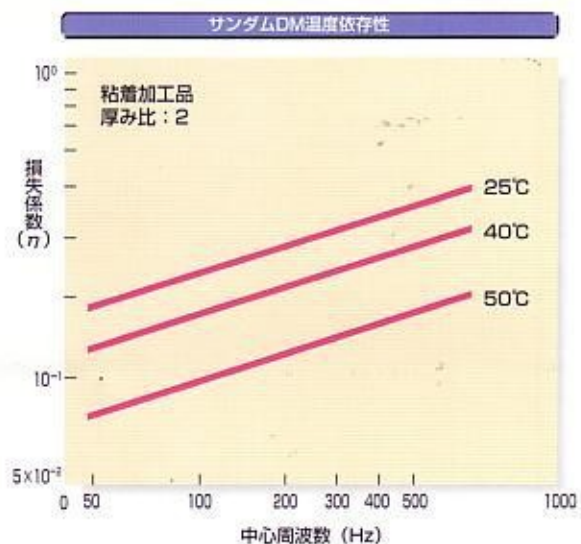
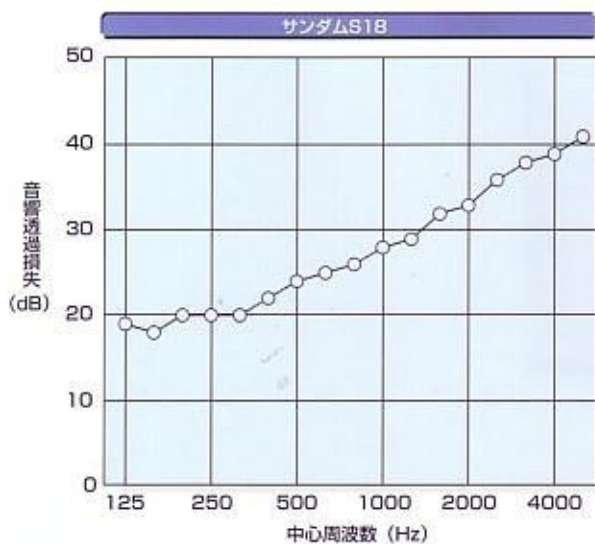
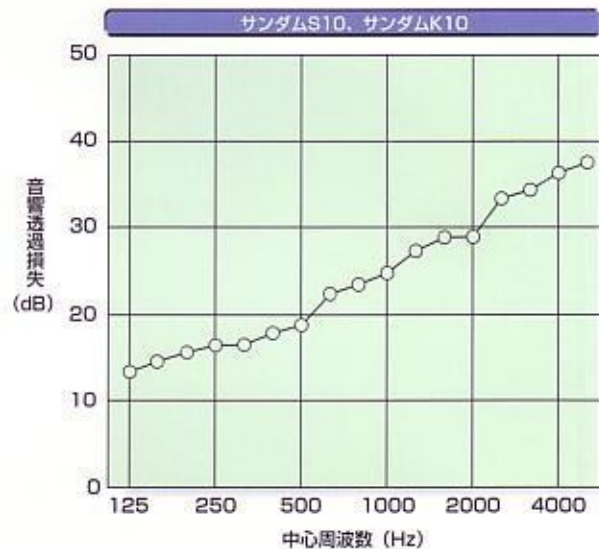
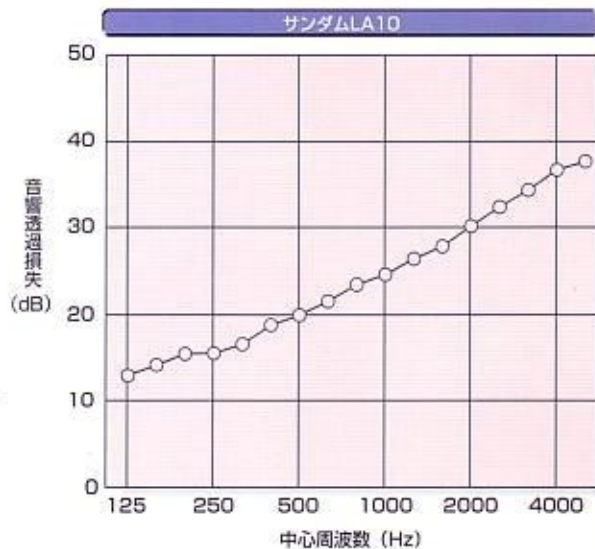
遮音の外装工事は遮音シートサンドムをあらかじめ外周寸法に「重ね代30mm」を加えた長さに裁断し、保温された配管の上から遮音シートを巻き込みます。

またエルボやチーズなど曲がり部等は約200mm幅に切断して巻き込むと施工が容易である。施工の際はアルミテープ等で仮どめをしますが必ず鉄線でき、またはキッコウ金網を巻いて表面の保護をし、隙間の防止に細心の注意が必要です。

商品規格表及び価格

品名	規格・荷姿	面密度	単位	備考	重量	価格
遮音シート 新発売 サンダムS18	ア 幅巻 1.8mm×46cm×長10m	5.8kg/m ²	1本	プラント防音用 ダクト高度防音用	26kg/本	3,000/m (30,000/本)
遮音シート サンダムLA10	ア 幅巻 1.1mm×92cm×長10m	3.8kg/m ²	1本	表面ALGC仕上 ダクト外装貼用	34kg/本	5,000/m (50,000/本)
遮音シート サンダムK10	ア 幅巻 1.1mm×92cm×長10m	3.8kg/m ²	1本	表面不織布貼	34kg/本	4,400/m (44,000/本)
遮音シート サンダムS10	ア 幅巻 1.1mm×92cm×長10m	3.8kg/m ²	1本	防音素材のみ	34kg/本	4,200/m (42,000/本)
制振シート サンダムDM15A ダンダムDM15N	ア 幅巻 1.5mm×1m×50cm 1.5mm×1m×50cm		10枚 10枚	ダクト表面直貼用 接着剤加工 接着剤加工ナシ	12kg/包	25,000/10枚入 17,500/10枚入

性能表



●サンダムサンプル

Sample

Sandam



新発売
サンダムS18



サンダムLA10



サンダムK10



サンダムS10



接着剤加工付サンダムDM15A
接着剤加工無サンダムDM15N



ゼオン化成株式会社

本社：東京都千代田区丸の内一丁目6番2号（新丸の内センタービルディング13F）
Tel.03-5208-5134 Fax.03-5208-5295
加工品開発研究所：川崎市川崎区夜光一丁目2番1号
Tel.044-276-3729

● 詳細な技術資料が用意してありますので、ご遠慮なくお問い合わせください。（建材部）



取扱には下記の注意事項を守ってください。

- 同製品は重量物ですので運搬には注意して取り扱ってください。
- 保管は平らな場所に横積みにして転がらないように置いてください。縦積みになりますと倒れてケガをする場合がありますので絶対にしないでください。

当カタログの表示について

1. 当カタログのデータは全て性能値であり保証値ではありません。
2. 写真は実際の色、材質感とは多少違う場合があります。
3. 掲載価格には消費税及び施工費は含まれておりません。
4. 価格、仕様は予告なく変更する場合があります。
5. サングラムシートは重量物ですから、取り扱いには充分気をつけて下さい。

● 販売店